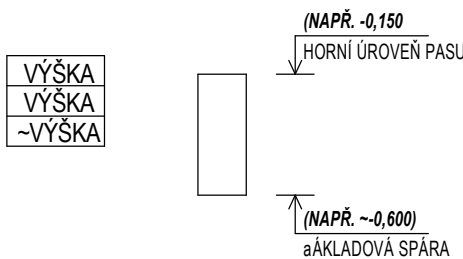


SCHÉMA UMÍSTĚNÍ
1:500

SCHÉMA KÓTOVÁNÍ
ZÁKLADOVÉ PASY



LEGENDA MATERIÁLŮ

- KONSTRUKCE ŽELEaOBETONOVÉ MONOLITICKÉ a BETONU C25/30 - VNITŘNÍ POVRCH
ŠACHTOVÉ JÍMKY OPATŘIT PROTIOLEJOVÝM NÁTĚREM
- STÁVAJÍCÍ BETONOVÉ KONSTRUKCE
- EXTRUDOVANÝ POLYSTYREN tl.50 mm

SOUPIS STAVEBNÍCH ÚPRAV

SU01.1, SU01.2 viz. TZ - SOUPIS STAVEBNÍCH ÚPRAV

POZNÁMKY

- POKUD DOJDE PŘI REALIZACI KE STYKU SE STÁVAJÍCÍMI ROA VODY JE NUTNO STÁVAJÍCÍ SÍŤ PŘELOŽIT PŘÍPADNĚ OVĚRIT MOŽNOST A RUŠENÍ.
- PŘED ZAČÁTKEM PRÁCE NUTNO PŘEDLOŽIT VÝROBNÍ DOKUMENTACI K ODSOUHLASENÍ.
- PŘESNÉ ROAMĚRY NUTNO OVĚRIT NA STAVBĚ

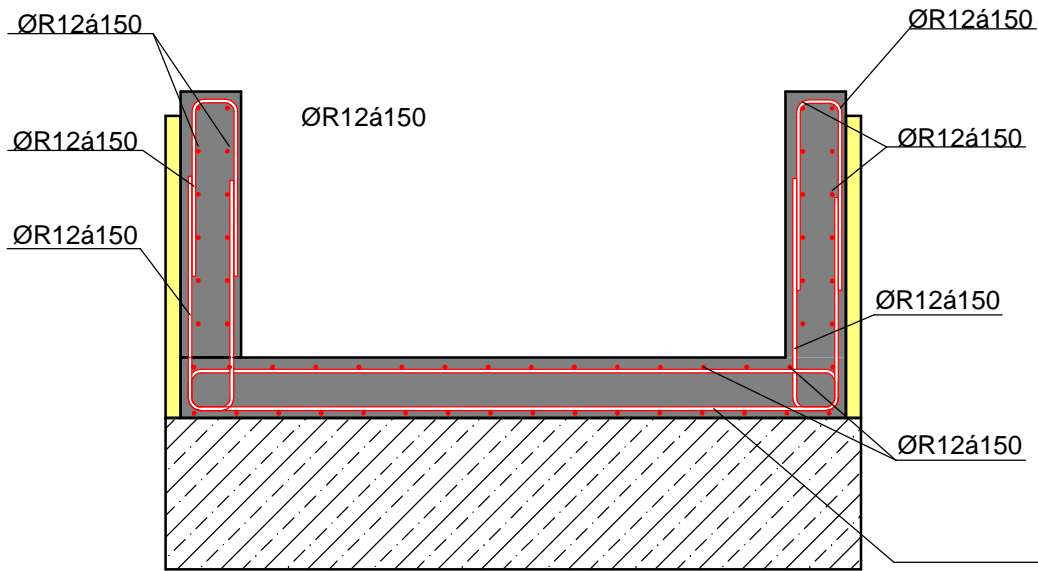
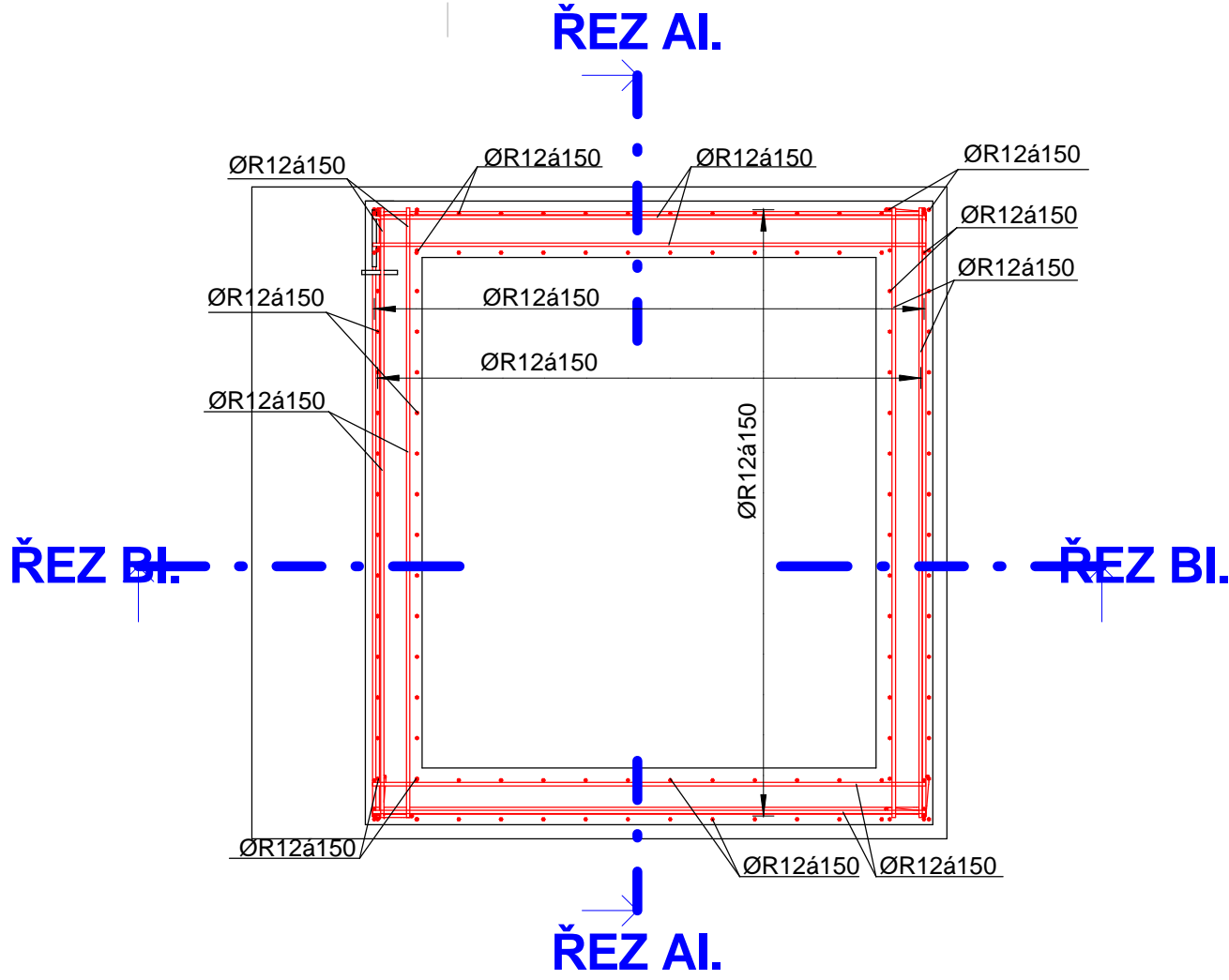


SCHÉMA VÝZTUŽE - ŘEZ AI

MATERIÁL:

- BETON C25/30- XC2,
- VÝAŤUŽ 10505R
- KRYTÍ VÝAŤUŽE - 20 mm

POZNÁMKY:

- KONSTRUKCI LAE AŤEŽOVAT AŽ PO NABYTÍ PŘEDEPSANÉ PEVNOSTI
- VÝAŤUŽ JE AŤEŽOVÁNA, JAKO SCHÉMA V ROA SAHU DPS, GD JE POVINEN DLE VYHL. 499/2006 Sb. AŤEŽOVAT VÝROBNĚ TECHNICKOU DOKUMENTACI V ROA SAHU NEAŤEŽOVAT PRO PŘEDLOŽENÍ KONSTRUKCE

Výkaz výztuže jímky		
Průměr tyče	Celková délka tyče	Hmotnost
12 mm	404.55 m	413.04 kg
Celkový součet:		16 404.55 m 413.04 kg

SCHÉMA VÝZTUŽE - PŮDORYS

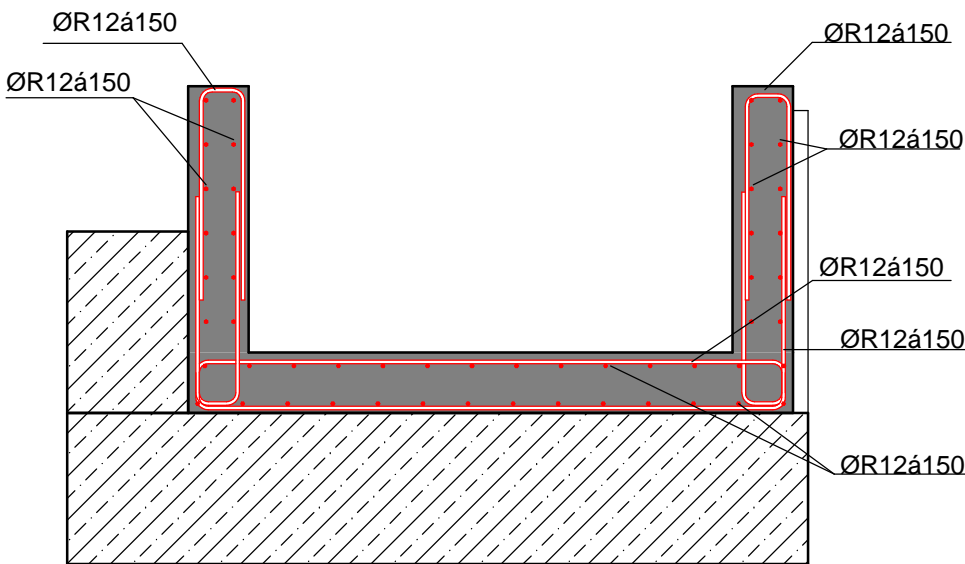


SCHÉMA VÝZTUŽE - ŘEZ BI

SOUŘADNICOVÝ SYSTÉM - MÍSTNÍ
VÝŠKOVÝ SYSTÉM - MÍSTNÍ
1.NP = ±0,000 = 1. NP STÁVAJÍCÍ ŠKOLY

GENERÁLNÍ PROJEKTANT :		AUTORIZAČNÍ RAZÍTKO :	
			
VEDOUcí ARCHITEKT	Ing.arch. Martin Zezula	tel.: 725 837 519	e-mail: zezula@atelierantis.cz
VEDOUcí PROJEKCE	Martin Kocmánek	tel.: 702 166 988	e-mail: kocmanek@atelierantis.cz
HL. INŽ. PROJEKTU	Ing. arch. Martin Zezula	tel.: 725 837 519	e-mail: zezula@atelierantis.cz
VYPRACOVAL	Petr Zikmund	tel.: 566 697 371	e-mail: zikmund@atelierantis.cz
KONTROLOVAL	Ing. Zdeněk Tulis		e-mail: tulis@atelierantis.cz

INVESTOR :			
Město Nové Město na Moravě, Vratlavovo nám. 103, 592 31 Nové Město na Moravě			
ZASTOUPENÝ	Stanislav Marek, místostarosta	tel.: 602 460 796	e-mail: mistostarosta@nmm.cz
KONTAKTNÍ OSOBA	Ing. Radek Fila	tel.: 723 190 997	e-mail: radek.fila@meu.nmm.cz
KRAJ	Vysočina	OBEC	Nové Město na Moravě
KRAJSKÝ ÚŘAD	Jihlava	STAVEBNÍ ÚŘAD	Nové Město na Moravě

NÁZEV STAVBY	
VESTAVBA VÝTAHU V BUDOVĚ Č.P. 860 V NOVÉM MĚSTĚ NA MORAVĚ změna dokončené stavby	
STAVEBNÍ OBJEKT	SO -01 STAVEBNÍ ÚPRAVY ZŠ
ČÁST	D.1.1 ARCHITEKTONICKO-STAVEBNÍ ŘEŠENÍ

NÁZEV VÝKRESU		mřížko:	č. výkresu:
PŮDORYS ZÁKLADY-NOVÝ STAV		1 : 50	02
číslo zakázky:	členění dokumentace:	datum tisku:	stupeň PD:
2016/13/DSP+DPS	D.1	10/2016	DSP+DPS